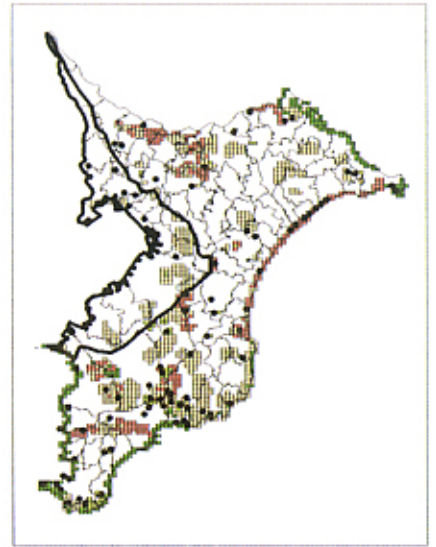
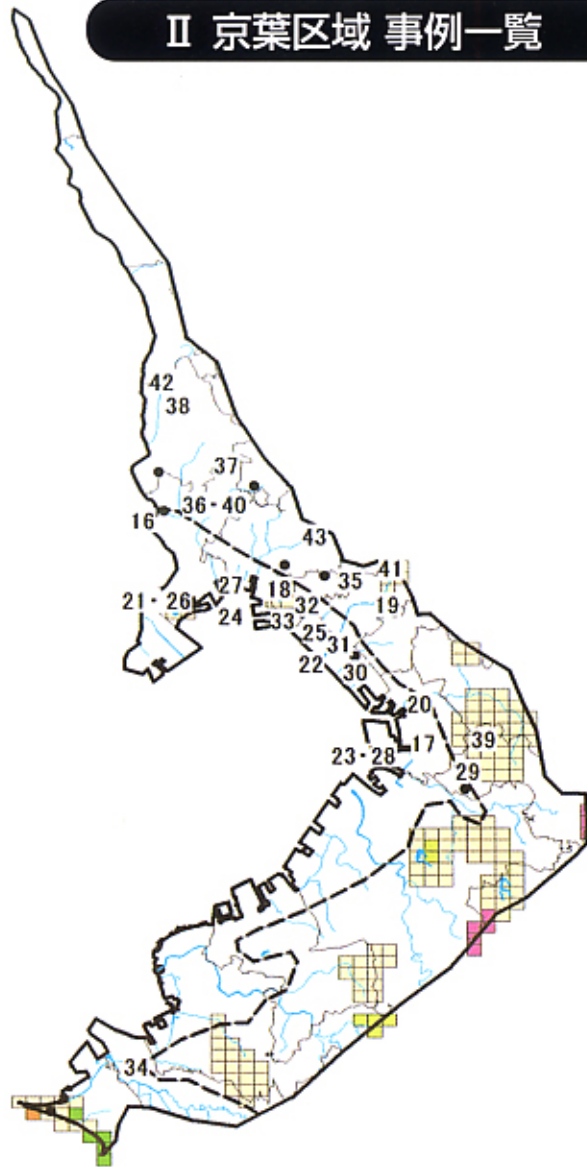


II 京葉区域 事例一覧



凡例

- 国定公園
- 県立自然公園
- 自然環境保全地域
- 鳥獣保護区 (特保)
- 鳥獣保護区
- 特定植物群落

II-a 京葉臨海区域 行政事例

- 河川 16 市川市 特定構造物改築事業 (行徳可動堰)
- 17 千葉市 二級河川生実川都市基盤河川改修事業
- 干潟 18 習志野市 習志野 (干潟) 地区緩衝緑地整備事業・谷津干潟公園
- 公園 19 千葉市 花鳥公園深流水系ゾーン整備
- 20 千葉市 県立都市公園整備事業・千葉県立中央博物館生態園整備事業
- その他 21 市川市 行徳内陸性湿地整備事業・県単行徳内陸性湿地再整備事業
- (埋立地) 22 千葉市 花見川終末処理場内「トンボ池」
- 23 千葉市 コアジサシ繁殖地整備事業 (整備中)

II-b 京葉内陸区域 行政事例

- 農耕地 35 習志野市 実初自然保護地区ビオトープ構築事業 (策定中)
- 湖沼 36 市川市 大柏川第一調整池整備事業 (整備中)
- 公園 37 市川市 大町自然観察園

II-a 京葉臨海区域 民間事例

- 海岸 24 市川市 三番瀬環境市民センター
- 公園 25 千葉市 幕張ベイタウンにエコパークをつくる会
- その他 26 市川市 行徳野鳥観察舎友の会
- (埋立地) 27 千葉市 船クボタ船橋工場
- 28 千葉市 東京電力火力発電所

II-b 京葉内陸区域 民間事例

- 樹林地 38 松戸市 関さんの森を育む会
- 農耕地 39 千葉市 プロジェクトとけ「谷津田創り隊」
- その他 40 市川市 市川緑の市民フォーラム (調整池)

II-a 京葉臨海区域 学校事例

- 学校 29 千葉市 千葉市立扇田小学校
- 30 千葉市 千葉市立幸町第二小学校
- 31 千葉市 千葉市立稲毛第二小学校
- 32 習志野市 習志野市立谷津南小学校
- 33 習志野市 習志野市立秋津小学校
- 34 君津市 君津市立大和田小学校

II-b 京葉内陸区域 学校事例

- 学校 41 千葉市 千葉市立花見川第四小学校 (敷地外)
- 42 松戸市 県立小金高校
- 43 船橋市 県立船橋之山高校