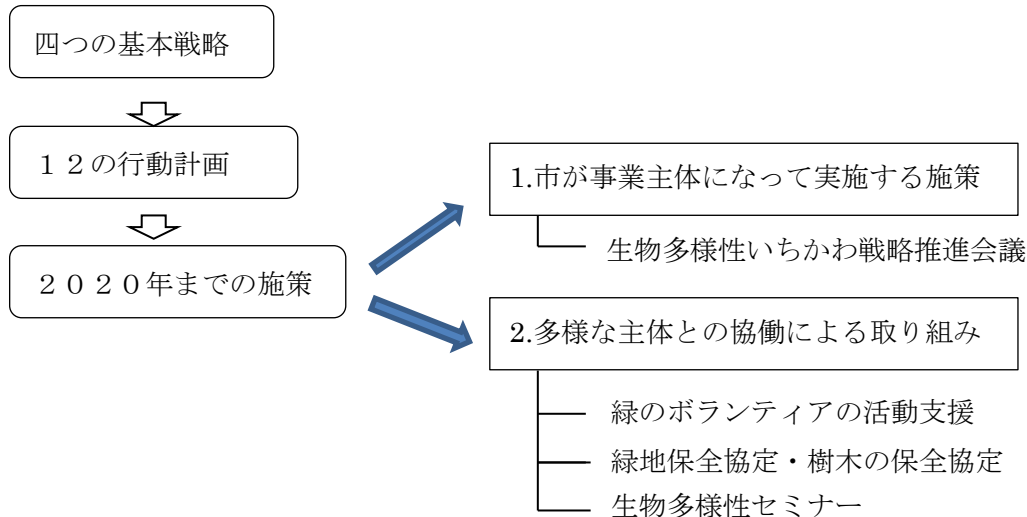


## いちかわの生物多様性～生物多様性いちかわ戦略とモニタリング調査～

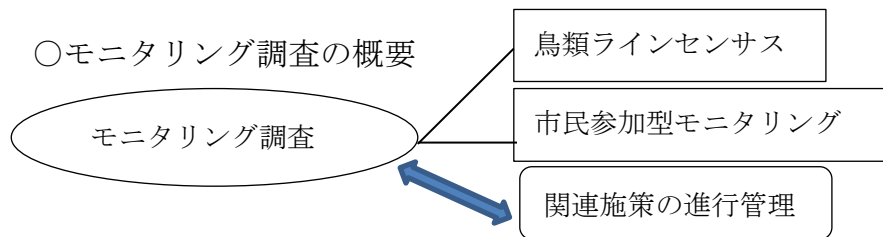
### I. 「生物多様性いちかわ戦略」の策定

平成 26 年 3 月、生物多様性基本法 13 条に基づき、国家戦略を基本として策定。

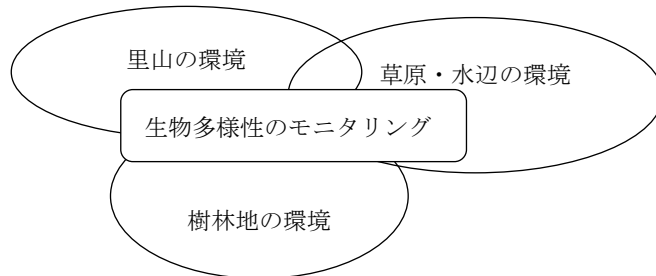
### II. 生物多様性いちかわ戦略の取り組み状況



### III. 市川市の生物多様性～モニタリング調査から



#### ○ 3つの生息環境



環境省モニタリングサイト 1000  
に準拠して生息環境を分類

#### ○ 鳥類ライン（ルート）センサス調査

##### 1) 調査対象

- ・ 里山的環境のシンボル種：メジロ・ウグイス
- ・ 樹林地のシンボル種：コゲラ・アカゲラ
- ・ 草原・水辺のシンボル種：セッカ・ヒバリ

## 2) 調査地点

市内の主要な 16 地点の鳥類生息状況をラインセンサス調査  
 ※行徳鳥獣保護区は県のデータを借用の上、調査頻度を補正して使用



## 3) 調査結果

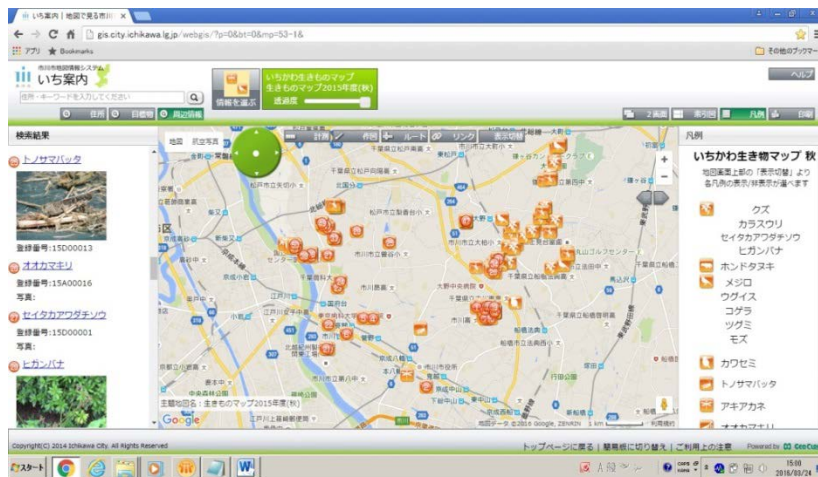
※H27は7月～3月の調査 H28は2月末の暫定値

	里山環境のシンボル種		樹林地のシンボル種		草地・水辺のシンボル種	
	メジロ	ウグイス	コゲラ	アカゲラ	セッカ	ヒバリ
H27	351羽	72羽	75羽	7羽	27羽	7羽
H28	646羽	73羽	90羽	5羽	43羽	20羽

## ○市民参加型モニタリング（いちかわ生きものマップ）調査

### 1) 調査方法

- ・市民に馴染みの高い生きもの 29 種を指標生物に選定。
- ・市の地図情報システム「いち案内」に、市民調査員から投稿された指標生物の確認情報を表示する。
- ・地域（北東部、北西部、中部、南部）ごとに集計し、自然環境の状況を把握。



## 2) 調査結果（生きものマップへの掲載数）

※H28年度は2月末の暫定値

	植物	哺乳類	爬虫類	両性類	鳥類	昆虫類	クモ類	その他	計
H27	130件	5件	4件	4件	108件	112件	25件	—	388件
H28	53件	7件	27件	9件	133件	70件	7件	149件	455件